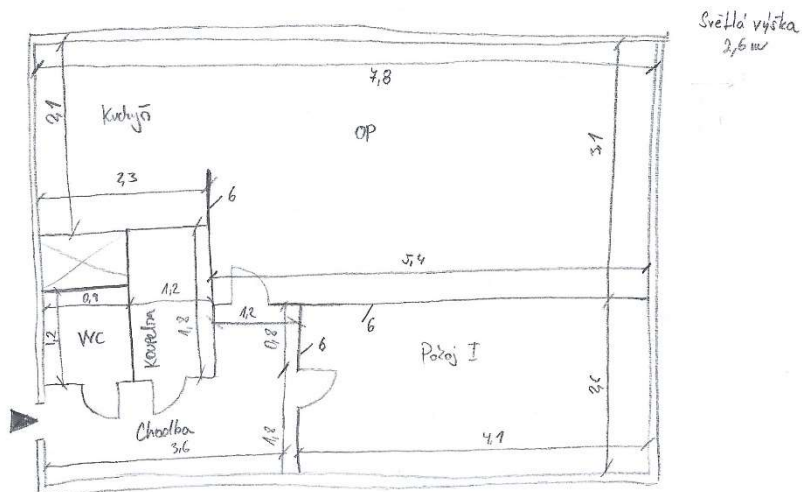


Krok 1

Zaměření

Nejprve se naučíme, jak si zmapovat byt, změřit si veškeré důležité rozměry, abychom věděli, zda zamýšlená realizace je reálná dle skutečných rozměrů. Vycházíme z půdorysné dispozice bytu. Pokud nevládníte již zpracované plány bytové jednotky, postačí vám prázdný papír A4 a obyčejná tužka (raději si připravte i gumu na gumování, ne vždy se vám to povede na poprvé).

Představte si rozložení bytu, nejčastěji byt je ve tvaru obdélníku, proto zakreslujeme na papír A4 na ležato. Začneme vstupem do bytu a chodbou, nemusíte začít hned v měřítku, ale zachování rozměrů poměru stran vám pomůže k lepší orientaci. Poté z chodby dokreslete postupně zleva doprava, podle směru hodinových ručiček, ostatní místnosti a místnosti na ně navazující. Vyznačte si prostor koupelny a toalety, popište si jednotlivé místnosti od chodby, kuchyň, komoru, obývací pokoj a zbylé pokoje, případně lodžii apod.



Následně do zakresleného půdorysného plánu zaznamenejte rozměry jednotlivých místností (šířka x délka). Zpravidla širší místnosti je stěna s oknem či dveřmi, délka je dána od dveří k oknu. Někdy mohou být rozměry prohozeny, ale to pro zaměření není až tak podstatné, spíše tato orientace je pak nutná pro správnou volbu podlahové krytiny a následnou pokládku podlahových krytin a orientaci.

Nezapomeňte na to hlavní, pro správné výpočty zaznamenejte světlou výšku celého bytu, liší-li se pak v jednotlivých místnostech, tak pak i světlou výšku každé místnosti. Pokud se jedná o rekonstrukci bytu ještě se starým umakartovým jádrem, zde jsou stropy ze sklolaminátu sníženy a pro výpočty a rekonstrukci počítejte se světlou výškou stropu v chodbě.

Zakreslete si prostor, kde jsou stoupačky a vyznačte si síly mezi pokojových příček a zda jsou nosné či nenosné, obvodové stěny jsou vždy nosné.

U panelových bytů jsou zpravidla následující síly příček:

Nenosné: 6 cm, 8 cm, 10 cm (Siporex, panel, umakartové jádro)

Nosné: 15 cm nebo 19 cm (Panel nebo porotherm)

Nenosná siporexová příčka – odlehčený měkký pórovitý materiál, zpevněný armaturou. Tato příčka není nosná, u stropu a podlahy je vložena do zakládacích dilatačních profilů. Dá se řezat pilou na pórobeton a ubourávat větším kladivem nebo palicí, elektrické sekací kladivo není potřeba, nejšetrnější je příčku rozřezat pilou na větší kusy.

Nenosná panelová příčka – odlévaný betonový prefabrikát s velkou tvrdostí a pevností, zpevněný armaturou. Do síly 8 cm není příčka nosná. K odstranění této příčky je třeba odbornost a dodržování technologických postupů. Zde je nutné rozřezání vodou chlazenou kotoučovou pilou s odsáváním, aby nedošlo k poškození v okolních bytech. Bourání